

# Pro clima produktų apibūdinimas ir naudojimas

2008 m. balandžio mėn. duomenys



- I. [Kokybės garantijos nuorodos ir produktų apibūdinimas](#)
- II. [Nurodymai ir trumpas supažindinimas su pro clima garo izoliacinėmis membranomis iš specialaus statybinio kartono \(DB+ ir DB\)](#)
- III. [Nurodymai ir trumpas supažindinimas su pro clima garo izoliacinėmis membranomis iš flizelino \(INTELO / INTELLO PLUS, DA, DASATOP\)](#)
- IV. [Nurodymai ir trumpas supažindinimas su pro clima stogų ir sienų difuzinėmis membranomis \(SOLITEX UD, PLUS, UM, WA\)](#)

## Produktų apibūdinimas

1. pro clima INTELO / INTELLO PLUS
  - a) [izoliacija tarp gegnių](#)
  - b) [medinės karkasinės sienos](#)
  - c) [masyvių sienų izoliacija iš vidaus](#)
2. pro clima DASATOP
  - d) [stogo renovacija iš viršaus \(stogo dangos ir šiluminės izoliacijos atnaujinimas\)](#)
3. pro clima DASATOP
  - e) [izoliacija tarp gegnių](#)
  - f) [medinės karkasinės sienos](#)
  - g) [masyvių sienų izoliacija iš vidaus](#)
4. pro clima DA
  - h) [izoliacija virš gegnių](#)
5. presuoto medžio plokštėmis
  - i) [medinės karkasinės sienos](#)
6. pro clima SOLITEX
  - j) [difuzinės membranos](#)
  - k) [stogų membranos](#)
  - l) [metalo skiriamieji sluoksniai](#)
  - m) [sienų membranos](#)
7. pro clima RB
  - n) [apsauga nuo birių medžiagų prabyrėjimo](#)

## I. Kokybės garantijos nuorodos ir produktų apibūdinimas



Sumontavus pro clima oro izoliaciją galima patikrinti atliktų darbų kokybę. Tuo tikslu naudojama pro clima WINCON sandarumo kontrolės sistema.

Atliekant WINCON sandarumo kontrolę naudojant specialų ventiliatorių sukuriama 50 Pa ( $5\text{kg/m}^2$ ) vakuumas. Per nesandarias vietas oras pradeda skverbtis iš išorės į vidų, pridėjus ranką oro srautai aiškiai jaučiami ( arba juos galima pamatyti naudojant dūmų vamzdelius). Nesandarias vietas dar per patikrinimą galima iš karto užsandarinti.

### **Oro izoliacijos sandarumo patikra**

Oro sandarumo patikrinimas kontroliniu prietaisu- ventiliatoriumi pro clima WINCON ir, jeigu reikia, nesandarių vietų užtaisymas. (Gamintojas: MOLL MOLL bauökologische Produkte GmbH; Tel.: 0 62 02 – 27 82.0; Faksas: 0 62 02 – 27 82.21), įsk. medžiagas ir montavimą.

## II. Nurodymai ir trumpas supažindinimas su pro clima garo izoliacinėmis membranomis iš statybinio kartono (DB+ ir DB)

### **Klijai**

Siekiant užtikrinti puikų sandarumą pro clima **ECO COLL** klijų siūlė turi būti tepama nepertraukiamai viena nenutrūkstančia linija. Išdžiūvimo laikas priklauso nuo pagrindo savybių: gerai pagrindas sugeriantis - apie ½ val., nesugeriantis pagrindas – apie 6-24 val. Rekomendacijas, kaip suklijuoti membranas tarpusavyje ir prie visų besiribojančių konstrukcijų, galite rasti naujausioje pro clima naudojimo matricoje.

### **Biri izoliacija iš celiuliozės**

Naudojant birias ir įpučiamas šilumos izoliacines medžiagas ir kai grebėstai praeina skersai tiesiogiai po nepralaidžia orui membrana (atstumai tarp grebėstų: daugiausiai 65 cm) rekomenduojama naudoti armuotą nepralaidžią orui membraną DB+ su priklausomai nuo drėgmės kintančiu pasipriešinimu difuzijai.

Vidaus patalpų pro clima garo izoliacinės membranos negali gauti tiesioginės drėgmės (ypač dirbant įpurškimo metodu su celiulioze). Optimalios jungtys užtikrinamos natūralių lateksinių klijų pro clima **ECO COLL** ir universalios lipnios juostos pro clima **UNI TAPE** dėka.

Atkreipkite dėmesį į atskirų pro clima produktų naudojimo nuorodas.

### **Klojimo laikas**

Jeigu garo izoliacinę ir nepralaidžią orui membranas prireikia kloti po tinkavimo darbų, rekomenduojama palaukti mažiausiai 14 dienų po tinkavimo darbų. Klijuojama pro clima klijais **ECO COLL**.

### **Privalumai:**

Iš tinko geriau pasišalina drėgmė.

Membranas galima paprasčiau ir greičiau sujungti.

Lygiam tinko paviršiui reikia naudoti mažiau klijų.

Jeigu garo izoliacinės membranos klojamos prieš tinkavimo darbus ir membrana jungiama tiesiogiai prie plytų mūro sienos, naudojama juosta skirta jungtims prie tinko su armavimo tinkleliu **CONTEGA PV**.

### **Privalumai:**

Sandarus garo izoliacinės sistemos sujungimas su mūru.

Tai gali atlikti tinkuotojas.

Porėtas kaminų sienas būtina iš visų pusių išstinkuoti (kitaip susidarys labai dideli šilumos nuostoliai).

### **Įrankiai**

Be metro, rėztuko, tūtelių ir vyniojamų plėvelių spaustuvo, pro clima profesionalaus nuvyniojimo įrengimo (su ilgio skaitikliu), skirto membranų išvyniojimui ir nupjovimui, pro clima dvigubo purkštuko, skirto presuotų medžio plokščių sujungimų sandarinimui apklijuojant juos pro clima **ECO COLL** ir DS+ juostomis, arba ORCON F ir DA-S juostomis bei rankinis susegėjas arba, kai plotai dideli, pneumatinis susegėjas.

Susegėjams skirtos kabės mažiausiai 10 mm pločio ir 8 mm aukščio.

Jeigu reikia, teiraukitės pilno pro clima informacinio segtuvo su išsamia produktų ir jų naudojimo informacija.

pro clima aptarnavimo tarnyba: Tel: 0 62 02 – 27 82.0, faksas: 0 62 02 – 27 82.21

El. pašto adresas: [info@proclima.de](mailto:info@proclima.de), [www.proclima.de](http://www.proclima.de)

### III. Nurodymai ir trumpas supažindinimas su pro clima garo izoliacinėmis membranomis iš flizelino (INTELO / INTELLO PLUS, DA, DASATOP)

#### **Sujungimas**

Sujungimų su mineraliniais ir šiurkščiais paviršiais sandarinimas atliekamas naudojant hermetiškiems sujungimams skirtus klijus pro clima **ORCON F**. Pagal DIN 4108, SIA 180 ir ekologinį standartą B8110-2. Siekiant užtikrinti puikų oro izoliacijos sandarumą klijų siūlė turi būti tepama nepertraukiamai viena nenutrūkstančia linija. Rekomendacijas, kaip suklijuoti membranas tarpusavyje ir prie visų besiribojančių konstrukcijų galite rasti naujausioje pro clima naudojimo matricoje.

#### **Klojimas**

Membranos klojamos užleidžiant vieną ant kitos mažiausiai 8 cm. Tvirtinama kabėmis arba vinimis su plačiomis galvutėmis. Pro clima INTELO/INTELLO PLUS membranos gali būti klojamos be įsvirio. DA ir DASATOP klojamos iš apačios į viršų, kad būtų užtikrintas vandens nuvedimas. Membranos tvirtinamos, kad drėgmė nepatektų į persidengimo sritį.

#### **Biri izoliacija iš celiuliozės**

Naudojant birias ir įpučiamas šilumos izoliacines medžiagas ir kai grebėstai praeina skersai tiesiogiai po nepralaidžia orui membrana (atstumas tarp grebėstų: ne daugiau kaip 50 cm) rekomenduojama naudoti armuotą nepralaidžią orui membraną **INTELLO PLUS** su priklausomai nuo drėgmės kintančiu pasipriešinimu difuzijai.

Vidaus patalpų pro clima garo izoliacinės membranos negali gauti tiesioginės drėgmės (ypač dirbant įpurškimo metodu su celiulioze). Optimalios jungtys užtikrinamos universaliais hermetiškiems sujungimams skirtais klijais pro clima **ORCON F** ir universalia lipnia juosta **TESCON Nr.1**.

**Atkreipkite dėmesį į atskirų pro clima produktų naudojimo nuorodas.**

#### **Klojimo laikas**

Jeigu garo izoliacinę ir nepralaidžią orui membranas prireikia kloti po tinkavimo darbų, rekomenduojama palaukti mažiausiai 14 dienų po tinkavimo darbų. Klijuojama pro clima hermetiškiems sujungimams skirtais klijais pro clima **ORCON F**.

#### **Privalumai:**

Iš tinko geriau pasišalina drėgmė.

Membranas galima paprasčiau ir greičiau sujungti.

Lygiajam tinko paviršiui reikia naudoti mažiau klijų.

Jeigu garo izoliacinės membranos klojamos prieš tinkavimo darbus ir membrana jungiama tiesiogiai prie plytų mūro sienos, naudojama juosta jungtims prie tinko su armavimo tinkleliu **CONTEGA PV**.

#### **Privalumai:**

Sandarus garo izoliacinės sistemos sujungimas su mūru. Tai gali atlikti tinkuotojas.

Porėtas kaminių sienas būtina iš visų pusių išstinkuoti (kitaip susidarys labai dideli šilumos nuostoliai).

#### **Įrankiai**

Be metro dar rėžtukas, tūtelių ir vyniojamų plėvelių spaustuvas, rankinis susegėjas (statybinių kabių prišovimo pistoleta) arba, kai plotai dideli, pneumatinis susegėjas. Susegėjams skirtos kabės mažiausiai 10 mm pločio ir 8 mm aukščio.

Jeigu reikia, teiraukitės pilno pro clima informacinio segtuvo su išsamia produktų ir jų naudojimo informacija.

pro clima aptarnavimo tarnyba: Tel: 0 62 02 – 27 82.0, faksas: 0 62 02 – 27 82.21

El. pašto adresas: [info@proclima.de](mailto:info@proclima.de), [www.proclima.de](http://www.proclima.de)

#### IV. Nurodymai ir trumpas supažindinimas su pro clima stogų ir sienų izoliacinėmis membranomis (SOLITEX UD, PLUS, UM, WA)

##### **Membranų klojimas**

Membranos klojamos užleidžiant vieną ant kitos mažiausiai 10 cm. Tvirtinama nerūdijančiomis kabėmis arba vinimis su plačiomis galvutėmis. Tvirtinama tik persidengiančioje užleidimo srityje arba po varžtais prisuktais grebėstais.

##### **Persidengimų sujungimas arba sujungimų suklijavimas**

Rekomendacijas sujungimų suklijavimams atsisakant medienos apsaugos priemonių pagal DIN 68800-2 standarto reikalavimus bei kai stogo nuolydis mažesnis nei rekomenduojamas 6° ir 3, arba kai stogo nuolydis mažesnis 10° ir 2, taikomi padidinti reikalavimai, kuriuos rasite naujausioje naudojimo matricoje. Informaciją suteiks ir techninė pro clima karštoji telefono linija (Tel.: 0 62 02 – 27 82.45).

**Atkreipkite prašom dėmesį į naujausias produktų naudojimo nuorodas.**

##### **Pro clima SOLITEX PLUS derinyje su įpučiama šilumos izoliacija**

Kadangi pro clima SOLITEX PLUS yra labai atspari plyšimui, ji naudojama kaip išorinė įpučiamų izoliacinių medžiagų (pvz. celiuliozės) apsauga. Su sąlyga, kad gegnių srityje būtų išdėstyti taip vadinamieji skriejantys grebėstai, o po kontragrebeštis turi būti pro clima vinių sandarinimo juosta. Išsamesnę informaciją mielai suteiks techninė pro clima karštoji telefono linija.

##### **Pro clima SOLITEX WA už reguliuojančių tašų**

Sienų membrana pro clima SOLITEX WA gali būti naudojama už tarpus reguliuojančių tašų. Su sąlyga, kad atskiri taškai būtų išdėstyti ne didesniu negu 20 mm atstumu. Be to turi likti mažiausiai 20 mm atstumas tarp pro clima **SOLITEX WA** ir fasado apdailos.

##### **Įrankiai**

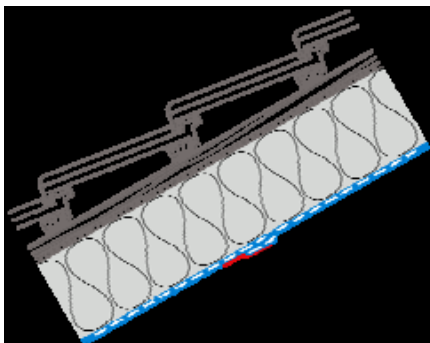
Be metro dar reiktukas juostoms nupjauti, tūtelių ir vinyojamų plėvelių spaustuvas, susegėjo (statybinių kabių prišovimo pistoleto) kabės mažiausiai 10 mm pločio ir 8 mm aukščio.

Jeigu reikia, teiraukitės pilno pro clima informacinio segtuvo su išsamia produktų ir jų naudojimo informacija.

pro clima aptarnavimo tarnyba: Tel: 0 62 02 – 27 82.0,  
Faksas: 0 62 02 – 27 82.21  
El. pašto adresas: [info@proclima.de](mailto:info@proclima.de)  
[www.proclima.de](http://www.proclima.de)

## 1. Konstrukcijų su INTELLO /INTELLO PLUS produktais apibūdinimas

### a) Šilumos izoliacija tarp gegnių



#### Ištisinis klojimas

Aukšto efektyvumo garo izoliacines ir nepralaidžias orui membranas pro clima INTELLO / INTELLO PLUS (kitimas priklausomai nuo drėgmės:  $s_d$ -vertė < 0,25 m iki 10 m ir daugiau– gamintojas: MOLL bauökologische Produkte GmbH; Tel.: 0 62 02 – 27 82.0; Faksas: 0 62 02 – 27 82.21) gabenti ir kloti reikia tik vadovaujantis gamintojo nurodymais (žr. pro clima projektavimo ir naudojimo sąlygose). Persidengimus sandariai klijuoti pro clima lipnia juosta (pvz. universalia lipnia juosta TESCON No.1), įsk. medžiagas ir papildomus darbus.



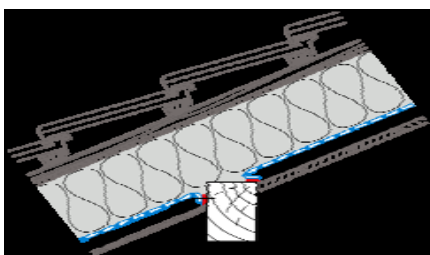
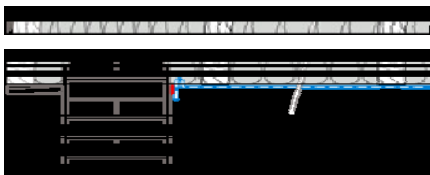
#### Sujungimai su frontonu/ pertvaromis PRIEŠ atliekant tinkavimo darbus

Pro clima INTELLO / INTELLO PLUS sujungimus su netinkuotu frontonu/ pertvarinėmis sienomis atlikti vadovaujantis gamintojo nurodymais naudojant CONTEGA PV lipnią juostą, kuri yra skirta sujungimui su paviršiais, kuriuos planuojama tinkuoti, (žr. pro clima projektavimo ir naudojimo sąlygose). Įsk. medžiagas ir papildomus darbus.



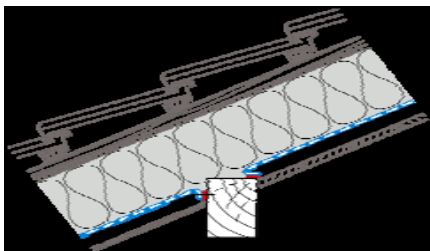
#### Sujungimai su frontonu/ pertvaromis PO tinkavimo darbu

Pro clima INTELLO / INTELLO PLUS sujungimus su tinkuotu frontonu/ pertvarinėmis sienomis sandariai atlikti vadovaujantis gamintojo nurodymais naudojant universalius kljus ORCON F. (žr. pro clima projektavimo ir naudojimo sąlygose), įsk. medžiagas ir papildomus darbus.



#### Sujungimai su aukštutiniu ir kraigo ilginiais iš neobliuotos medienos

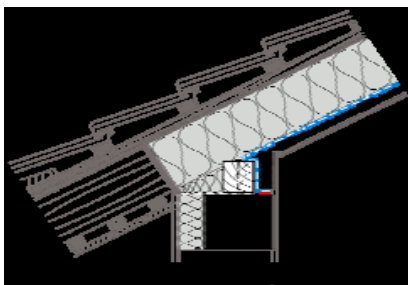
Pro clima INTELLO / INTELLO PLUS sujungimai su neobliuotais aukštutiniu ir kraigo ilginiais atliekami naudojant kljus pro clima ORCON F. Kljuojama vadovaujantis gamintojo nurodymais (žr. pro clima projektavimo ir naudojimo sąlygose), įsk. medžiagas ir papildomus darbus.



#### Sujungimai su aukštutiniu ir kraigo ilginiais iš obliuotos medienos

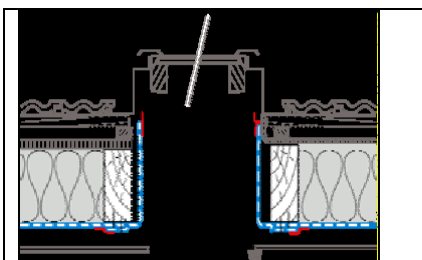
Pro clima INTELLO / INTELLO PLUS sujungimai su obliuotais aukštutiniu ir kraigo ilginiais atliekami naudojant kampams skirtą lipnią juostą TESCON PROFIL (su dviem įpjovomis). Kljuojama vadovaujantis gamintojo nurodymais (žr. pro clima projektavimo ir naudojimo sąlygose), įsk. medžiagas ir papildomus darbus.

## Konstrukcijų su INTELLO /INTELLO PLUS produktais apibūdinimas



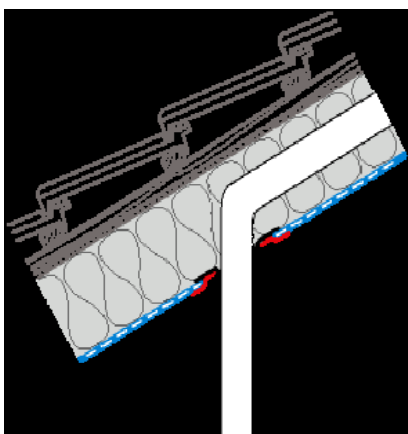
### Sujungimas su murlotu

Pro clima INTELLO / INTELLO PLUS sujungimai su žemutiniu ilginiu ir drempel atliekami naudojant klijus pro clima ORCON F. Klijuojama vadovaujantis gamintojo nurodymais (žr. pro clima projektavimo ir naudojimo sąlygose), įsk. medžiagas ir papildomus darbus.



### Sujungimas su stoglangiais

Sandarus INTELLO / INTELLO PLUS sujungimas su stoglangiu (išmatavimai / \_\_\_\_\_ cm) atliekamas naudojant pro clima lipnias juostas (pvz.: TESCON PROFIL). Klijuojama vadovaujantis gamintojo nurodymais (žr. ir pro clima sistemų prospektą, sandarinimas iš vidinės pusės INTELLO pagalba), įsk. medžiagas ir papildomus darbus.



### Sujungimas su apvalios formos praeinančiomis konstrukcijomis: sandarinimo tarpinių pagalba

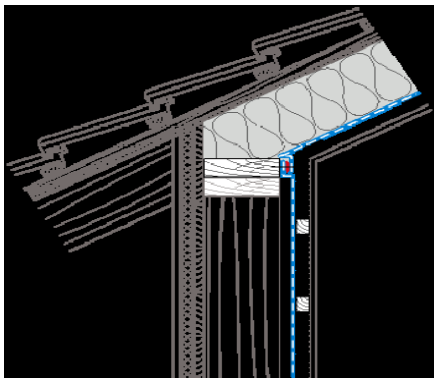
Apvalios per INTELLO / INTELLO PLUS praeinančios konstrukcijos (skersmuo: \_\_\_\_\_ mm) sandarinamos pro clima sandarinimo tarpinių pagalba vadovaujantis gamintojo nurodymais (žr. pro clima projektavimo ir naudojimo sąlygose), įsk. medžiagas ir papildomus darbus.

### Sujungimas su apvalios formos praeinančiomis konstrukcijomis: lipnia juosta

Per INTELLO / INTELLO PLUS praeinančios konstrukcijos (skersmuo: \_\_\_\_\_ mm) sandarinamos universalia lipnia juosta pro clima TESCON No.1 (elastinga) vadovaujantis gamintojo nurodymais (žr. pro clima projektavimo ir naudojimo sąlygose), įsk. medžiagas ir papildomus darbus.

## Konstrukcijų su INTELLO /INTELLO PLUS produktais apibūdinimas

### b) medinės karkasinės sienos

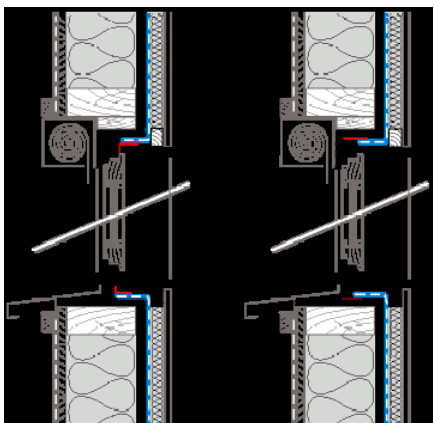


#### Iššisinis klojimas

Aukšto efektyvumo garo izoliacines ir nepralaidžias orui membranas pro clima INTELLO / INTELLO PLUS (kitimas priklausomai nuo drėgmės:  $s_d$ -vertė < 0,25 m iki 10 m ir daugiau– gamintojas: MOLL bauökologische Produkte GmbH; Tel.: 0 62 02 – 27 82.0; Faksas: 0 62 02 – 27 82.21) gabenti ir kloti reikia tik vadovaujantis gamintojo nurodymais ant medienos apkalos (žr.pro clima projektavimo ir naudojimo sąlygose). Persidengimus sandariai klijuoti pro clima lipnia juosta (pvz. universalia lipnia juosta TESCON No.1), įsk. medžiagas ir papildomus darbus.

#### Sujungimas su betonu/tinku

Su besiribojančiomis konstrukcijomis tokiomis kaip pvz.: betoninis grindų sluoksnis, vidinės sienos, lubos vadovaujantis gamintojo nurodymais sandariai jungiama pro clima ORCON F klijais (skirtais mineraliniams ir šiurkštiems paviršiams) arba pro clima lipniomis juostomis (nemineraliniams lygiems paviršiams) (žr.pro clima projektavimo ir naudojimo sąlygose), įsk. medžiagas ir papildomus darbus.



#### Sujungimas su langais ir durimis

Langų ir durų rėmus pro clima TESCON PROFIL universalia kampams skirta lipnia juosta (su dviem įpjovom) vadovaujantis gamintojo nurodymais sujungti su presuoto medžio plokštėmis (žr.pro clima projektavimo ir naudojimo sąlygose) , įsk. medžiagas ir papildomus darbus.

#### Sujungimas su apvalios formos praeinančiomis konstrukcijomis: sandarinimo tarpinių pagalba

Apvalios per INTELLO / INTELLO PLUS praeinančios konstrukcijos (skersmuo: \_\_\_\_\_mm ) sandarinamos pro clima sandarinimo tarpinių pagalba vadovaujantis gamintojo nurodymais (žr.pro clima projektavimo ir naudojimo sąlygose), įsk. medžiagas ir papildomus darbus.

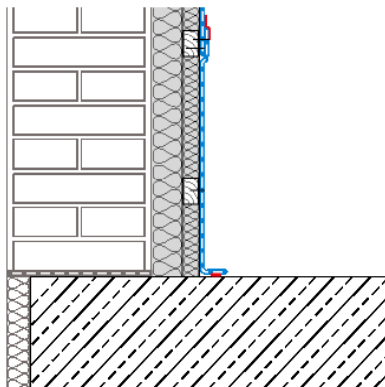
#### Sujungimas su apvalios formos praeinančiomis konstrukcijomis: lipnia juosta

Per INTELLO / INTELLO PLUS praeinančios konstrukcijos (skersmuo: \_\_\_\_\_mm ) sandarinamos universalia lipnia juosta pro clima TESCON No.1 (elastinga) vadovaujantis gamintojo nurodymais (žr.pro clima projektavimo ir naudojimo sąlygose), įsk. medžiagas ir papildomus darbus.



## Konstrukcijų su INTELLO /INTELLO PLUS produktais apibūdinimas

### c) sienų izoliacija iš vidaus



#### Ištisinis klojimas

Aukšto efektyvumo garo izoliacines ir nepralaidžias orui membranas pro clima INTELLO / INTELLO PLUS (kitimas priklausomai nuo drėgmės:  $s_d$ -vertė < 0,25 m iki 10 m ir daugiau– gamintojas: MOLL bauökologische Produkte GmbH; Tel.: 0 62 02 – 27 82.0; Faksas: 0 62 02 – 27 82.21) gabenti ir kloti reikia tik vadovaujantis gamintojo nurodymais ant medienos apkalos (žr. pro clima projektavimo ir naudojimo sąlygose). Persidengimus sandariai klijuoti pro clima lipnia juosta (pvz. universalia lipnia juosta TESCON No.1), įsk. medžiagas ir papildomus darbus.

#### Sujungimas su mineraliniais/šiurkščiais paviršiais

Su besiribojančiomis konstrukcijomis, kurių paviršiai yra mineraliniai arba šiurkštūs, tokie kaip betoninės atramos ir perdangos bei vidinės sienos, vadovaujantis gamintojo nurodymais sandariai jungiama universaliais pro clima ORCON F kljais (žr. pro clima projektavimo ir naudojimo sąlygose), įsk. medžiagas ir papildomus darbus.

#### Sujungimas su langais ir durimis

Langų ir durų rėmai su INTELLO / INTELLO PLUS vadovaujantis gamintojo nurodymais sandariai sujungiami pro clima TESCON PROFIL universalia kampams skirta lipnia juosta (žr. pro clima projektavimo ir naudojimo sąlygose), įsk. medžiagas ir papildomus darbus.

#### Sujungimas su apvalios formos praeinančiomis konstrukcijomis: sandarinimo tarpinių pagalba

Apvalios per INTELLO / INTELLO PLUS praeinančios konstrukcijos (skersmuo: \_\_\_\_\_ mm) sandarinamos pro clima sandarinimo tarpinių \_\_\_\_\_ pagalba vadovaujantis gamintojo nurodymais (žr. pro clima projektavimo ir naudojimo sąlygose), įsk. medžiagas ir papildomus darbus.

#### Sujungimas su apvalios formos praeinančiomis konstrukcijomis: lipnia juosta

Apvalios per INTELLO / INTELLO PLUS praeinančios konstrukcijos (skersmuo: \_\_\_\_\_ mm) sandarinamos universalia lipnia juosta pro clima TESCON No.1 (elastinga) vadovaujantis gamintojo nurodymais (žr. pro clima projektavimo ir naudojimo sąlygose), įsk. medžiagas ir papildomus darbus.

## 2. Konstrukcijų su DASATOP produktais apibūdinimas

### d) stogo renovavimas (stogo plėvelių ir šiluminės izoliacijos atnaujinimas)

#### Klojimas

Stogų renovavimui skirta garo izoliacinė ir nepralaidi orui sistema pro clima DASATOP ( $s_d$ -vertė = 1,60 m kitimas priklausomai nuo drėgmės– gamintojas: MOLL bauökologische Produkte GmbH; Tel.: 0 62 02 – 27 82.0; Faksas: 0 62 02 – 27 82.21) pristatoma ir klojama į gegnių karkasą arba virš gegnių išilgai kraigo. Membranų persidengimai sandariai suklijuojami universalia lipnia juosta pro clima TESCON No.1. Darbai atliekami vadovaujantis gamintojo nurodymais (žr. pro clima projektavimo ir naudojimo sąlygose), įsk. medžiagas ir papildomus darbus.

#### Sujungimas su mineraliniais/šurkščiais paviršiais

Pro clima DASATOP su besiribojančiomis konstrukcijomis, kurių paviršiai yra mineraliniai arba šurkštūs, tokie kaip murlotų, ilginių, vidinių sienų ir dūmtraukių, vadovaujantis gamintojo nurodymais sandariai jungiamos universaliais pro clima ORCON F klijais (žr. pro clima projektavimo ir naudojimo sąlygose), įsk. medžiagas ir papildomus darbus.

#### Sujungimas su stoglangiais

Sandarus pro clima DASATOP sujungimas su stoglangių rėmais (išmatavimai \_\_\_/\_\_\_cm) atliekamas naudojant universalias kampams skirtas lipnias juostas pro clima TESCON PROFIL. Klijuojama vadovaujantis gamintojo nurodymais (žr. pro clima projektavimo ir naudojimo sąlygose), įsk. medžiagas ir papildomus darbus.

#### Sujungimas su apvalios formos praeinančiomis konstrukcijomis: sandarinimo tarpinių pagalba

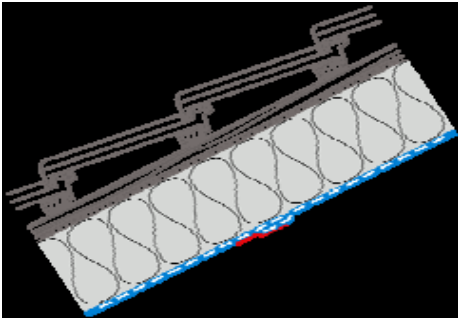
Apvalios per pro clima DASATOP praeinančios konstrukcijos (skersmuo: \_\_\_mm ) sandarinamos pro clima sandarinimo tarpinių \_\_\_\_\_ pagalba vadovaujantis gamintojo nurodymais (žr. pro clima projektavimo ir naudojimo sąlygose), įsk. medžiagas ir papildomus darbus.

#### Sujungimas su apvalios formos praeinančiomis konstrukcijomis: lipnia juosta

Apvalios per pro clima DASATOP praeinančios konstrukcijos (skersmuo: \_\_\_mm ) sandarinamos universalia lipnia juosta pro clima TESCON No.1 (elastinga) vadovaujantis gamintojo nurodymais (žr. pro clima projektavimo ir naudojimo sąlygose), įsk. medžiagas ir papildomus darbus.

## 2. Konstrukcijų su DB+ produktais apibūdinimas

### e) Šilumos izoliacija tarp gegnių



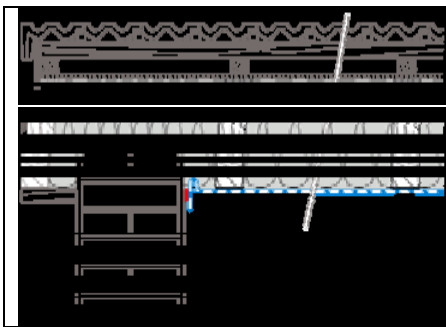
#### Ištisinis klojimas

Pro clima DB+ garo izoliacines ir nepralaidžias orui membranas ( $s_d$ -vertė = 2,30 m kitimas priklausomai nuo drėgmės gamintojas: MOLL bauökologische Produkte GmbH; Tel.: 0 62 02 – 27 82.0; Faksas: 0 62 02 – 27 82.21) gabenti ir kloti reikia vadovaujantis gamintojo nurodymais (žr. pro clima projektavimo ir naudojimo sąlygose). Persidengimus sandariai klijuoti pro clima lipniomis juostomis (pvz. universalia lipnia juosta UNI TAPE), įsk. medžiagas ir papildomus darbus.



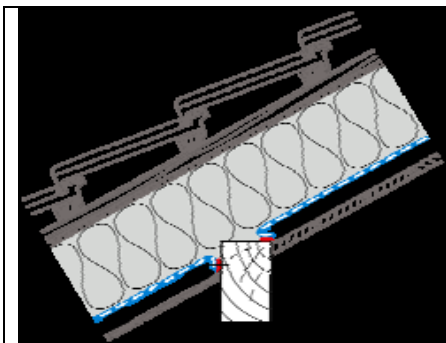
#### Sujungimai su frontonu/ pertvaromis PRIEŠ atliekant tinkavimo darbus

Pro clima DB+ sujungimus su netinkuotu frontonu/ pertvarinėmis sienomis atlikti vadovaujantis gamintojo nurodymais naudojant CONTEGA PV lipnią juostą, kuri yra skirta sujungimui su paviršiais, kuriuos planuojama tinkuoti, (žr. pro clima projektavimo ir naudojimo sąlygose). įsk. medžiagas ir papildomus darbus.



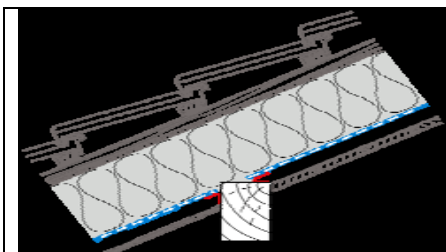
#### Sujungimai su frontonu/ pertvaromis PO tinkavimo darbu

Pro clima DB+ sujungimus su tinkuotu frontonu/ pertvarinėmis sienomis sandariai atlikti vadovaujantis gamintojo nurodymais naudojant natūralius lateksinius klijus ECO COLL (žr. pro clima projektavimo ir naudojimo sąlygose), įsk. medžiagas ir papildomus darbus.



#### Sujungimai su aukštutiniu ir kraigo ilginiais iš neobliuotos medienos

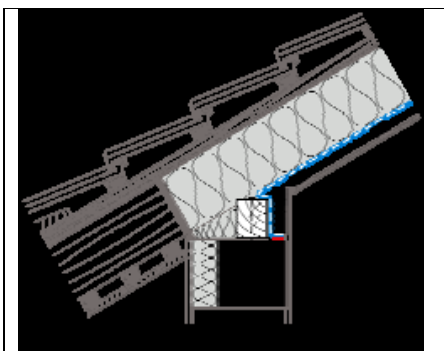
Pro clima DB+ sujungimai su neobliuotais aukštutiniu ir kraigo ilginiais atliekami naudojant natūralius lateksinius klijus ECO COLL. Klijuojama vadovaujantis gamintojo nurodymais (žr. pro clima projektavimo ir naudojimo sąlygose), įsk. medžiagas ir papildomus darbus.



#### Sujungimai su aukštutiniu ir kraigo ilginiais iš obliuotos medienos

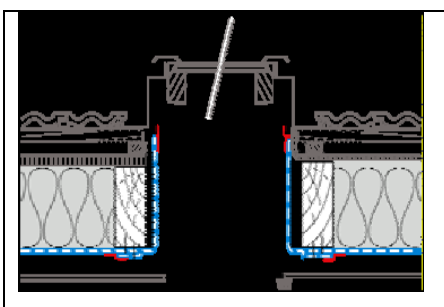
Pro clima DB+ sujungimai su obliuotais aukštutiniu ir kraigo ilginiais atliekami naudojant kampams skirtą universalią lipnią juostą TESCON PROFIL (su dviem įpjovomis). Klijuojama vadovaujantis gamintojo nurodymais (žr. pro clima projektavimo ir naudojimo sąlygose), įsk. medžiagas ir papildomus darbus.

## Konstrukcijų su DB+ produktais apibūdinimas



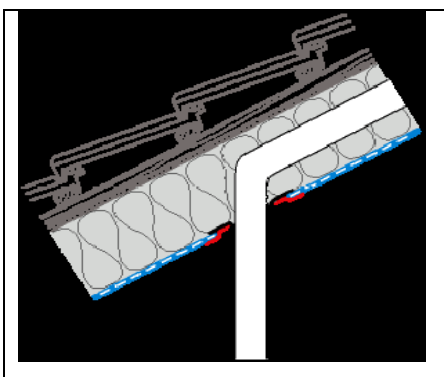
### Sujungimas su murlotu

Pro clima DB+ sujungimai su žemutiniu ilginiu ir murlotu atliekami naudojant natūralius lateksinius klijus pro clima ECO COLL. Klijuojama vadovaujantis gamintojo nurodymais (žr. pro clima projektavimo ir naudojimo sąlygose), įsk. medžiagas ir papildomus darbus.



### Sujungimas su stoglangiais

Sandarus pro clima DB+ sujungimas su stoglangiais (išmatavimai ...../....cm) atliekamas naudojant lipnias juostas pro clima (pvz.: TESCON PROFIL). Klijuojama vadovaujantis gamintojo nurodymais (žr. pro clima projektavimo ir naudojimo sąlygose), įsk. medžiagas ir papildomus darbus.



### Sujungimas su apvalios formos praeinančiomis konstrukcijomis: sandarinimo tarpinių pagalba

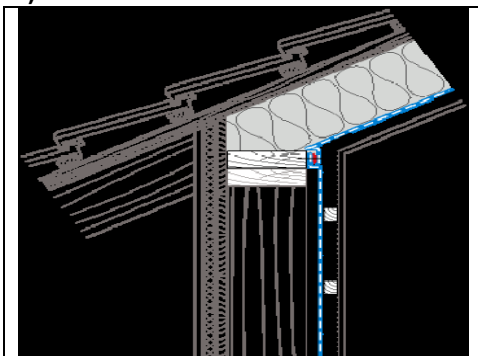
Apvalios per pro clima DB+ praeinančios konstrukcijos (skersmuo: \_\_\_\_mm ) sandarinamos pro clima sandarinimo tarpinių pagalba vadovaujantis gamintojo nurodymais (žr. pro clima projektavimo ir naudojimo sąlygose), įsk. medžiagas ir papildomus darbus.

### Sujungimas su apvalios formos praeinančiomis konstrukcijomis: lipnia juosta

Apvalios pro clima DB+ praeinančios konstrukcijos (skersmuo: \_\_\_\_\_mm ) sandarinamos universalia lipnia juosta pro clima TESCON No.1 (elastinga) vadovaujantis gamintojo nurodymais (žr. pro clima projektavimo ir naudojimo sąlygose), įsk. medžiagas ir papildomus darbus.

## Konstrukcijų su DB+ produktais apibūdinimas

### f) medinės karkasinės sienos

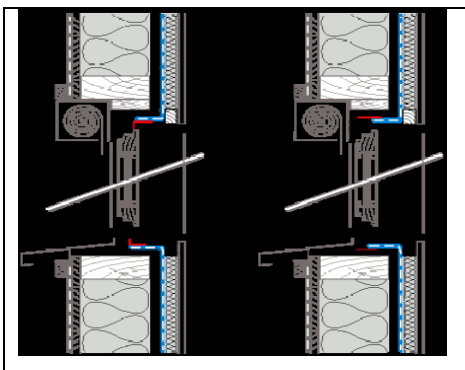


#### Ištisinis klojimas

Pro clima DB+ garo izoliacines ir nepralaidžias orui membranas ( $s_d$ -vertė = 2,30 m kitimas priklausomai nuo drėgmės gamintojas: MOLL bauökologische Produkte GmbH; Tel.: 0 62 02 – 27 82.0; Faksas: 0 62 02 – 27 82.21) gabenti ir kloti reikia ant medinės apkalos vadovaujantis gamintojo nurodymais (žr. pro clima projektavimo ir naudojimo sąlygose). Persidengimus sandariai klijuoti pro clima lipniomis juostomis (pvz. universalia lipnia juosta UNI TAPE), įsk. medžiagas ir papildomus darbus.

#### Sujungimas su betonu/tinku

Su besiribojančiomis konstrukcijomis tokiomis kaip pvz.: betoninis grindų sluoksnis, vidinės sienos, lubos, pro clima DB+ sandariai jungiamos vadovaujantis gamintojo nurodymais pro clima ECO COLL klijuojais (skirtais mineraliniams ir šiurkštiems paviršiams) arba pro clima lipniomis juostomis (nemineraliniams lygiems paviršiams) (žr. pro clima projektavimo ir naudojimo sąlygose), įsk. medžiagas ir papildomus darbus.



#### Sujungimas su langais ir durimis

Langų ir durų rėmai su pro clima DB+ vadovaujantis gamintojo nurodymais sandariai sujungiami pro clima TESCON PROFIL universalia kampams skirta lipnia juosta (su dviem įpjovomis) (žr. pro clima projektavimo ir naudojimo sąlygose), įsk. medžiagas ir papildomus darbus.

#### Sujungimas su apvalios formos praeinančiomis konstrukcijomis: sandarinimo tarpinių pagalba

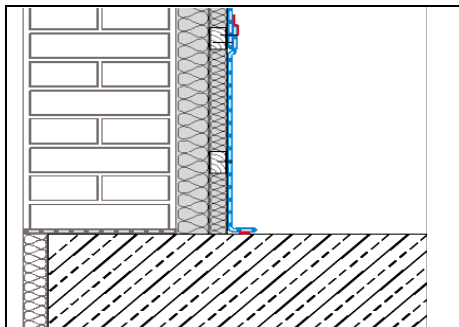
Apvalios per pro clima DB+ praeinančios konstrukcijos (skersmuo: \_\_\_\_mm ) sandarinamos pro clima sandarinimo tarpinių \_\_\_\_\_ pagalba vadovaujantis gamintojo nurodymais (žr. pro clima projektavimo ir naudojimo sąlygose), įsk. medžiagas ir papildomus darbus.

#### Sujungimas su apvalios formos praeinančiomis konstrukcijomis: lipnia juosta

Apvalios per pro clima DB+ praeinančios konstrukcijos (skersmuo: \_\_\_\_\_mm ) sandarinamos universalia lipnia juosta pro clima TESCON No.1 (elastinga) vadovaujantis gamintojo nurodymais (žr. pro clima projektavimo ir naudojimo sąlygose), įsk. medžiagas ir papildomus darbus.

## Konstrukcijų su DB+ produktais apibūdinimas

### g) masyvių sienų izoliacija iš vidaus



#### Ištisinis klojimas

Pro clima DB+ garo izoliacinių ir nepralaidžių orui membranų ( $s_d$ -vertė = 2,30 m kitimas priklausomai nuo drėgmės - gamintojas: MOLL bauökologische Produkte GmbH; Tel.: 0 62 02 – 27 82.0; Faksas: 0 62 02 – 27 82.21) gabenimas ir klojimas ištisiniu būdu. Membranų persidengimai sandariai klijuojami pro clima lipniomis juostomis (pvz. universalia lipnia juosta UNI TAPE). Klijuojama vadovaujantis gamintojo nurodymais (žr.pro clima projektavimo ir naudojimo sąlygose), įsk. medžiagas ir papildomus darbus, įsk. medžiagas ir papildomus darbus.

#### Sujungimas su mineraliniais/šiuurkščiais paviršiais

Pro clima DB+ su besiribojančiomis konstrukcijomis, kurių paviršiai yra mineraliniai arba šiuurkštūs, tokie kaip pvz.: betoninių grindų sluoksnio, vidinių sienų, lubų, vadovaujantis gamintojo nurodymais sandariai jungiamos natūraliais lateksiniais klijais ECO COLL (žr.pro clima projektavimo ir naudojimo sąlygose), įsk. medžiagas ir papildomus darbus.

#### Sujungimas su langais ir durimis

Langų ir durų rėmai su pro clima DB+ garo izoliacinėmis ir nepralaidžiomis orui membranomis vadovaujantis gamintojo nurodymais sandariai sujungiami pro clima TESCON PROFIL universalia kampams skirta lipnia juosta (žr.pro clima projektavimo ir naudojimo sąlygose), įsk. medžiagas ir papildomus darbus.

#### Sujungimas su apvalios formos praeinančiomis konstrukcijomis: sandarinimo tarpinių pagalba

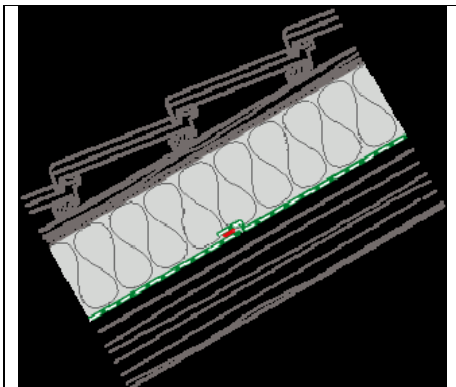
Apvalios per pro clima DB+ praeinančios konstrukcijos (skersmuo: \_\_\_\_\_mm ) sandarinamos pro clima sandarinimo tarpinių \_\_\_\_\_ pagalba vadovaujantis gamintojo nurodymais (žr.pro clima projektavimo ir naudojimo sąlygose), įsk. medžiagas ir papildomus darbus.

#### Sujungimas su apvalios formos praeinančiomis konstrukcijomis: lipnia juosta

Apvalios per pro clima DB+ praeinančios konstrukcijos (skersmuo: \_\_\_\_\_mm ) sandarinamos universalia lipnia juosta pro clima TESCON No.1 (elastinga) vadovaujantis gamintojo nurodymais (žr.pro clima projektavimo ir naudojimo sąlygose), įsk. medžiagas ir papildomus darbus.

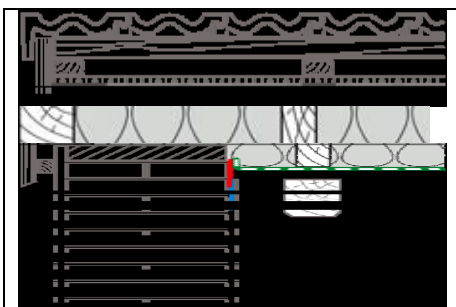
## 4. Konstrukcijų su pro clima DA produktais apibūdinimas

### h) Izoliacija virš gegnių



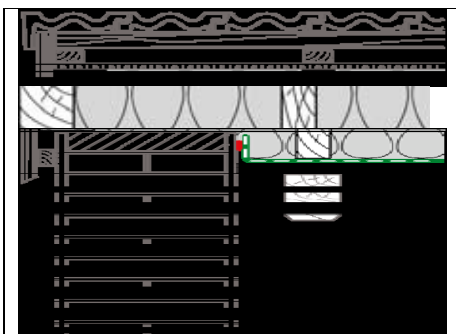
#### Ištisinis klojimas

Pro clima DA garo izoliacinių ir nepralaidžių orui membranų skirtų izoliacijai virš gegnių ( $s_{d\text{-vertė}} = 2,30$  m kitimas priklausomai nuo drėgmės - gamintojas: MOLL bauökologische Produkte GmbH; Tel.: 0 62 02 – 27 82.0; Faksas: 0 62 02 – 27 82.21) gabenti ir kloti reikia vadovaujantis gamintojo nurodymais (žr. pro clima projektavimo ir naudojimo sąlygose). Persidengimus sandariai klijuoti universalia lipnia juosta pro clima TESCON No. 1., įsk. medžiagas ir papildomus darbus.



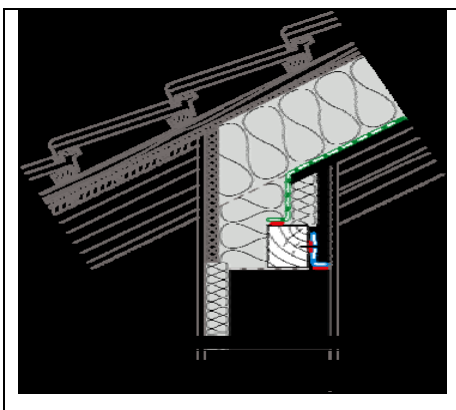
#### Sujungimas su frontonu/ pertvaromis PRIEŠ atliekant tinkavimo darbus

Pro clima DA sujungimus su netinkuotu frontonu/ pertvarinėmis sienomis atlikti vadovaujantis gamintojo nurodymais naudojant CONTEGA PV lipnią juostą, kuri yra skirta sujungimui su paviršiais, kuriuos planuojama tinkuoti, (žr. pro clima projektavimo ir naudojimo sąlygose). Įsk. medžiagas ir papildomus darbus.



#### Sujungimas su frontonu/ pertvaromis PO tinkavimo darbu

Pro clima DA sujungimus su tinkuotu frontonu/ pertvarinėmis sienomis sandariai atlikti vadovaujantis gamintojo nurodymais naudojant universalią lipnią juostą pro clima TESCON No. 1 (skirtą nemineraliniams lygiems paviršiams) arba klijus ORCON F (skirtus mineraliniams ir šiurkštiems paviršiams (pvz.: tinkui, betonui, neobliuotai medienai) (žr. pro clima projektavimo ir naudojimo sąlygose), įsk. medžiagas ir papildomus darbus.



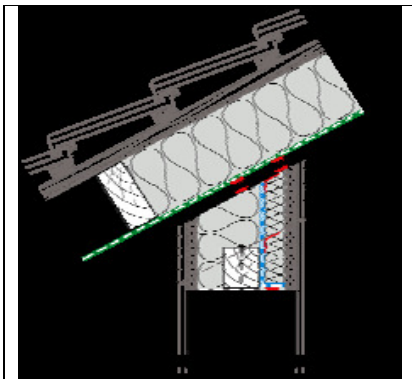
#### Sujungimas su murlotu : gegnės baigiasi ant žemutinio ilginio

Pro clima DA sujungimas su žemutiniu ilginiu atliekamas klijuojant pro clima ORCON F. Garo izoliacinėmis juostomis (pvz.: DA-S arba DS+ suklijuotomis pro clima ORCON arba ECO COLL) atliekamas sandarus perėjimas nuo žemutinio ilginio prie murloto.

Klijuojama vadovaujantis gamintojo nurodymais (žr. pro clima projektavimo ir naudojimo sąlygose), įsk. medžiagas ir papildomus darbus. įsk. medžiagas ir papildomus darbus.

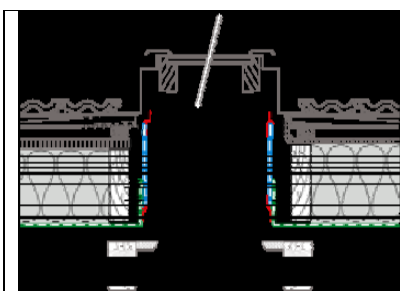


## Konstrukcijų su pro clima DA produktais apibūdinimas



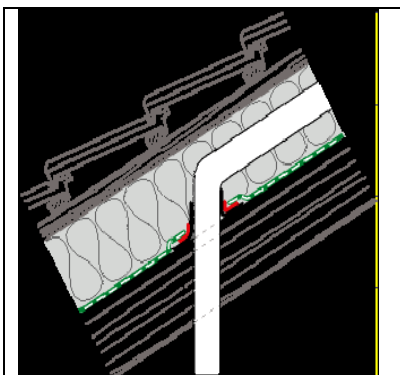
### Sujungimas su murlotu: gegnės praeina iki pakraigės

Profiliuotos mrdinės apkalos gegnių srityje sujungimas atliekamas klijais pro clima ORCON F. Pro clima DA su profiliuota apkala sandariai sujungiamos klijais ORCON F. Iš vidaus prie obliuotų medinių konstrukcijų pro clima lipniomis juostomis (pvz.: universalia kampams skirta juosta pro clima TESCON PROFIL) prijungiama dar viena garo izoliacinė membrana (pvz.: pro clima DB+ arba DA). Vidinė garo izoliacinė membrana su murlotu jungiama universaliais klijais ORCON F (flizelinui) arba natūraliais lateksiniais klijais ECO COLL (DB+). Klijuojama vadovaujantis gamintojo nurodymais (žr. pro clima projektavimo ir naudojimo sąlygose), įsk. medžiagas ir papildomus darbus, įsk. medžiagas ir papildomus darbus.



### Sujungimas su stoglangiais

Sandarus pro clima DA prijungimas prie stoglangių (išmatavimai ...../.....cm) su garo izoliacine membrana (pvz.: pro clima DB+ arba DA) atliekamas prie vidinio stoglangio rėmo vadovaujantis gamintojo nurodymais naudojant lipnias juostas pro clima (pvz.: TESCON PROFIL). Klijuojama vadovaujantis gamintojo nurodymais (žr. pro clima projektavimo ir naudojimo sąlygose), įsk. medžiagas ir papildomus darbus.



### Sujungimas su apvalios formos praeinančiomis konstrukcijomis: sandarinimo tarpinių pagalba

Apvalios per pro clima DA praeinančios konstrukcijos (skersmuo: \_\_\_\_\_ mm ) sandarinamos pro clima sandarinimo tarpinių \_\_\_\_\_ pagalba vadovaujantis gamintojo nurodymais universalia lipnia juosta pro clima TESCON No.1 (žr. pro clima projektavimo ir naudojimo sąlygose), įsk. medžiagas ir papildomus darbus.

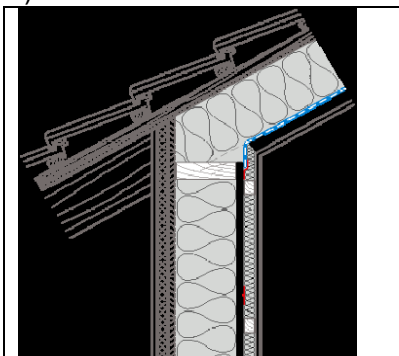
### Sujungimas su apvalios formos praeinančiomis konstrukcijomis: lipnia juosta

Apvalios per pro clima DA praeinančios konstrukcijos (išmatavimai/skersmuo: \_\_\_\_\_ mm ) sandarinamos universalia lipnia juosta pro clima TESCON No.1 vadovaujantis gamintojo nurodymais iš apačios į viršų, kad būtų užtikrintas vandens nuvedimas. (žr. pro clima projektavimo ir naudojimo sąlygose), įsk. medžiagas ir papildomus darbus.



## 5. Konstrukcijų su presuoto medžio plokštėmis apibūdinimas

### i) medinės karkasinės sienos

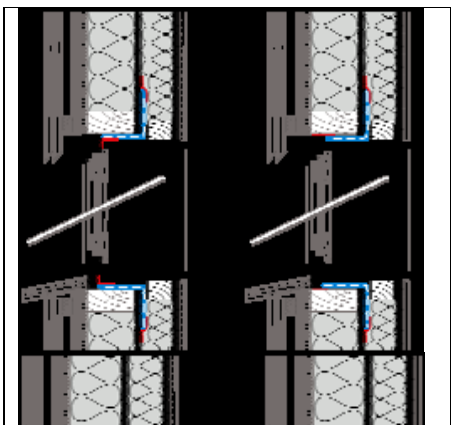


#### Sandarinimas

Presuoto medžio plokštės viena su kita sandariai sujungiamos greitojo klijavimo juosta pro clima RAPID CELL (be popierinio skiriamąjo sluoksnio – gamintojas: MOLL bauökologische Produkte GmbH; Tel.: 0 62 02 – 27 82.0; Faksas: 0 62 02 – 27 82.21). Klijuojama vadovaujantis gamintojo nurodymais (žr. pro clima projektavimo ir naudojimo sąlygose), įsk. medžiagas ir papildomus darbus, įsk. medžiagas ir papildomus darbus.

#### Sujungimas su betonu/tinku

Besiribojančias konstrukcijas tokias kaip pvz.: betoninis grindų sluoksnis, vadovaujantis gamintojo instrukcijomis sandariai jungti su pro clima garo izoliacijos juostomis (pvz.: DS+ arba DA-S su pro clima ECO COLL arba ORCON F - gamintojas: MOLL bauökologische Produkte GmbH; Tel.: 0 62 02 – 27 82.0; Faksas: 0 62 02 – 27 82.21), žr. pro clima projektavimo ir naudojimo sąlygose. Pro clima DKF dvigubo purkštuvu dėka galima užnešti dvi lygiagrečiai einančias klijų linijas, įsk. medžiagas ir papildomus darbus.



#### Sujungimas su langais ir durimis

Langų ir durų rėmus pro clima TESCON PROFIL universalia kampams skirta lipnia juosta (su dviem įpjovom – gamintojas: MOLL bauökologische Produkte GmbH; Tel.: 0 62 02 – 27 82.0; Faksas: 0 62 02 – 27 82.21), vadovaujantis gamintojo nurodymais sandariai sujungti su presuoto medžio plokštėmis (žr. pro clima projektavimo ir naudojimo sąlygose), įsk. medžiagas ir papildomus darbus.

#### Sujungimas su apvalios formos praeinančiomis konstrukcijomis: sandarinimo tarpinių pagalba

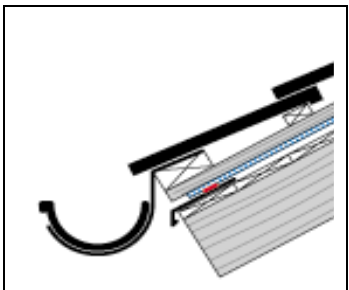
Apvalios per presuotas medžio plokštes praeinančios konstrukcijos (skersmuo: \_\_\_\_\_ mm ) sandarinamos pro clima sandarinimo tarpinių \_\_\_\_\_ pagalba (Gamintojas: MOLL bauökologische Produkte GmbH; Tel.: 0 62 02 – 27 82.0; Faksas: 0 62 02 – 27 82.21) vadovaujantis gamintojo nurodymais (žr. pro clima projektavimo ir naudojimo sąlygose), įsk. medžiagas ir papildomus darbus.

#### Sujungimas su apvalios formos praeinančiomis konstrukcijomis: lipnia juosta

Apvalios per presuotas medžio plokštes praeinančios konstrukcijos (skersmuo: \_\_\_\_\_ mm ) sandarinamos universalia lipnia juosta pro clima TESCON No.1 (elastinga- gamintojas: MOLL bauökologische Produkte GmbH; Tel.: 0 62 02 – 27 82.0; Faksas: 0 62 02 – 27 82.21) ) vadovaujantis gamintojo nurodymais (žr. pro clima projektavimo ir naudojimo sąlygose), įsk. medžiagas ir papildomus darbus.

## 6. Konstrukcijų su pro clima SOLITEX apibūdinimas

### j) Difuzinės membranos



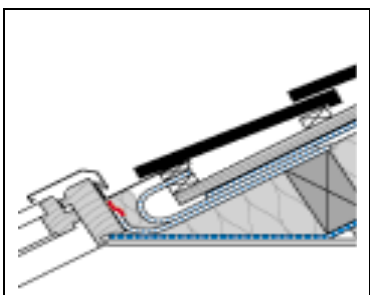
#### Ištisinis klojimas

Difuzines membranas pro clima SOLITEX PLUS (Gamintojas: MOLL bauökologische Produkte GmbH; Tel.: 0 62 02 – 27 82.0; Faksas: 0 62 02 – 27 82.21) gabenti ir kloti reikia vadovaujantis gamintojo nurodymais ir stogų dengimo instrukcijomis. Difuzines membranas praveisti ant latakų arba pakraigės juostos ir priklijuoti prie jų universalia lipnia juosta pro clima TESCON No. 1. Siekiant išvengti, kad nesusidarytų vandens maišai pirmą juosta kloti standžiai įtempiant, įsk. medžiagas ir papildomus darbus.

Galima naudoti ir: pro clima SOLITEX UD

#### Sujungimas su stogo latakais (dviejų stogų sujungimo kampas)

Stogo latakų jungtis su SOLITEX difuzinėmis membranomis atlikti profesionaliai laikantis gamintojo nurodymų ir stogų dengimo instrukcijų. Sujungimus klijuoti universalia lipnia juosta pro clima TESCON No.1, įsk. medžiagas ir papildomus darbus.



#### Sujungimas su stoglangiais

SOLITEX difuzinių membranų sujungimus su stoglangiu atlikti profesionaliai laikantis gamintojo nurodymų ir stogų dengimo instrukcijų. Sujungimus klijuoti universalia lipnia juosta pro clima TESCON No.1, įsk. medžiagas ir papildomus darbus.

#### Sujungimas su mineraliniais/šiuurkščiais paviršiais

Sandarų SOLITEX difuzinių membranų sujungimą su mineraliniais ir šiuurkščiais paviršiais, tokiais kaip pvz.: kaminai, atlikti profesionaliai naudojant universalius klijus pro clima ORCON F vadovaujantis gamintojo nurodymais ir stogų dengimo instrukcijomis, įsk. medžiagas ir papildomus darbus.

#### Sujungimas su apvalios formos praeinančiomis konstrukcijomis: sandarinimo tarpinių pagalba

Apvalios per SOLITEX difuzinę membraną praeinančios konstrukcijos (skersmuo: \_\_\_\_\_ mm ) sandarinamos pro clima sandarinimo tarpinių \_\_\_\_\_ pagalba vadovaujantis gamintojo nurodymais ir stogų dengimo instrukcijomis naudojant universalią lipnią juosta pro clima TESCON No.1, įsk. medžiagas ir papildomus darbus.

#### Sujungimas su apvalios formos praeinančiomis konstrukcijomis: lipnia juosta

Apvalios per SOLITEX difuzinę membraną praeinančios konstrukcijos (skersmuo: \_\_\_\_\_ mm ) sandarinamos universalia lipnia juosta pro clima TESCON No.1 vadovaujantis gamintojo nurodymais ir stogų dengimo instrukcijomis iš apačios į viršų, kad būtų užtikrintas vandens nuvedimas, įsk. medžiagas ir papildomus darbus.

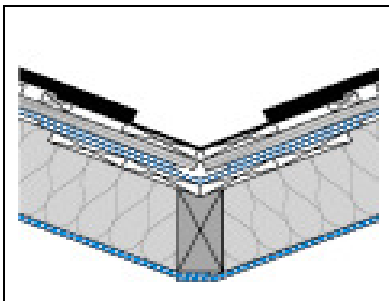
## Konstrukcijų su pro clima SOLITEX apibūdinimas

### k) Stogų membranos

#### Ištisinis klojimas

Stogų membranas pro clima SOLITEX UD (Gamintojas: MOLL bauökologische Produkte GmbH; Tel.: 0 62 02 – 27 82.0; Faksas: 0 62 02 – 27 82.21) gabenti ir kloti reikia vadovaujantis gamintojo nurodymais ir stogų dengimo instrukcijomis. Stogų membranas praveisti ant latakų arba pakraigės juostos ir priklijuoti prie jų universalia lipnia juosta pro clima TESCON No. 1, įsk. medžiagas ir papildomus darbus.

Galima naudoti ir:  
pro clima SOLITEX PLUS



#### Sujungimas su stogo latakais (dviejų stogų sujungimo kampas)

Stogo latakų jungtis su SOLITEX stogų membranomis atlikti profesionaliai laikantis gamintojo nurodymų ir stogų dengimo instrukcijų. Sujungimus klijuoti universalia lipnia juosta pro clima TESCON No.1, įsk. medžiagas ir papildomus darbus.

#### Sujungimas su stoglangiais

SOLITEX stogų membranų sujungimus su stoglangiu atlikti profesionaliai laikantis gamintojo nurodymų ir stogų dengimo instrukcijų. Sujungimą klijuoti universalia lipnia juosta pro clima TESCON No.1, įsk. medžiagas ir papildomus darbus.

#### Sujungimas su mineraliniais/šiuurkščiais paviršiais

SOLITEX stogų membranos sujungimą su mineraliniais ir šiuurkščiais paviršiais, tokiais kaip pvz.: dūmtraukiai, atlikti profesionaliai naudojant universalius klijus pro clima ORCON F vadovaujantis gamintojo nurodymais ir stogų dengimo instrukcijomis, įsk. medžiagas ir papildomus darbus.

#### Sujungimas su apvalios formos praeinančiomis konstrukcijomis: sandarinimo tarpinių pagalba

Apvalios per SOLITEX stogų membraną praeinančios konstrukcijos (skersmuo: \_\_\_\_\_ mm ) sandarinamos pro clima sandarinimo tarpinių \_\_\_\_\_ pagalba vadovaujantis gamintojo nurodymais ir stogų dengimo instrukcijomis naudojant universalią lipnią juostą pro clima TESCON No.1, įsk. medžiagas ir papildomus darbus.

#### Sujungimas su apvalios formos praeinančiomis konstrukcijomis: lipnia juosta

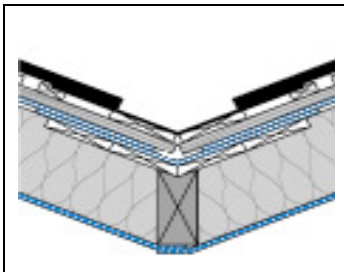
Per SOLITEX stogų membraną praeinančios konstrukcijos (skersmuo: \_\_\_\_\_ mm ) sandarinamos universalia lipnia juosta pro clima TESCON No.1 vadovaujantis gamintojo nurodymais ir stogų dengimo instrukcijomis iš apačios į viršų, kad būtų užtikrintas vandens nuvedimas, įsk. medžiagas ir papildomus darbus.

## Konstrukcijų su pro clima SOLITEX apibūdinimas

### l) metalo skiriamasis sluoksnis

#### Ištisinis klojimas

Stogų membrana su 3D skiriamuoju sluoksniu pro clima SOLITEX UM (Gamintojas: MOLL bauökologische Produkte GmbH; Tel.: 0 62 02 – 27 82.0; Faksas: 0 62 02 – 27 82.21) gabenti ir kloti reikia vadovaujantis gamintojo nurodymais ir stogų dengimo instrukcijomis. Stogų membranas praveisti ant latako arba pakraigės juostos ir priklijuoti prie jų dvipuse lipnia juosta pro clima DUPLEX, įsk. medžiagas ir papildomus darbus.



#### Sujungimas su stogo latakais (dviejų stogų sujungimo kampas)

Stogo lataką jungtis su SOLITEX UM 3D skiriamuoju sluoksniu atlikti profesionaliai laikantis gamintojo nurodymų ir stogų dengimo instrukcijų. Sujungimus klijuoti universalialia lipnia juosta pro clima TESCON No.1, įsk. medžiagas ir papildomus darbus.

#### Sujungimas su stoglangiais

SOLITEX UM stogų membranų su 3D skiriamuoju sluoksniu sujungimus su stoglangiu atlikti profesionaliai laikantis gamintojo nurodymų ir stogų dengimo instrukcijų. Sujungimą klijuoti universalialia lipnia juosta pro clima TESCON No.1, įsk. medžiagas ir papildomus darbus.

#### Sujungimas su mineraliniais/šiuurkščiais paviršiais

SOLITEX UM stogų membranų su 3D skiriamuoju sluoksniu sujungimą su mineraliniais ir šiuurkščiais paviršiais, tokiais kaip pvz.: dūmtraukiai, atlikti profesionaliai naudojant universalius klijus pro clima ORCON F vadovaujantis gamintojo nurodymais ir stogų dengimo instrukcijomis, įsk. medžiagas ir papildomus darbus.

#### Sujungimas su apvalios formos praeinančiomis konstrukcijomis: sandarinimo tarpinių pagalba

Apvalios per SOLITEX UM stogų membraną su 3D skiriamuoju sluoksniu praeinančios konstrukcijos (skersmuo: \_\_\_\_\_ mm ) sandarinamos pro clima sandarinimo tarpinių pagalba vadovaujantis gamintojo nurodymais ir stogų dengimo instrukcijomis naudojant universalialią lipnią juostą pro clima TESCON No.1, įsk. medžiagas ir papildomus darbus.

#### Sujungimas su apvalios formos praeinančiomis konstrukcijomis: lipnia juosta

Per SOLITEX UM stogų membraną su 3D skiriamuoju sluoksniu praeinančios konstrukcijos (skersmuo: \_\_\_\_\_ mm ) sandarinamos universalialia lipnia juosta pro clima TESCON No.1 vadovaujantis gamintojo nurodymais ir stogų dengimo instrukcijomis iš apačios į viršų, kad būtų užtikrintas vandens nuvedimas, įsk. medžiagas ir papildomus darbus.

## Konstrukcijų su pro clima SOLITEX apibūdinimas

### m) sienų membranos

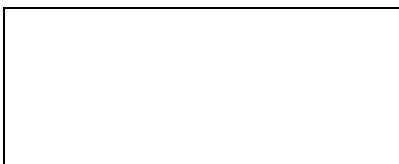


#### Iššisinis klojimas

SOLITEX WA sienų membranas (Gamintojas: MOLL bauökologische Produkte GmbH; Tel.: 0 62 02 – 27 82.0; Faksas: 0 62 02 – 27 82.21) gabenti ir kloti vadovaujantis gamintojo nurodymais ir stogų dengimo instrukcijomis, įsk. medžiagas ir papildomus darbus.

## 7. Konstrukcijų su pro clima RB produktais apibūdinimas

### n) apsauga nuo birių medžiagų prabyrėjimo



#### Iššisinis klojimas

Pro clima RB (Gamintojas: MOLL bauökologische Produkte GmbH; Tel.: 0 62 02 – 27 82.0; Faksas: 0 62 02 – 27 82.21) gabenti ir kloti tarp lubų sijų lygiagrečiai sijų padėčiai ir pritvirtinti prie sijų arba priklijuoti universaliais klijais pro clima ORCON F, įsk. medžiagas ir papildomus darbus.

**MOLL bauökologische Produkte GmbH**  
Rheintalstr. 35 – 43  
68723 Schwetzingen  
Tel.: 0 62 02 – 27 82.0  
Fakso Nr.: 0 62 02 – 27 82.21  
El.pašto adresas: [info@proclima.de](mailto:info@proclima.de)  
[www.proclima.de](http://www.proclima.de)  
Vokietija